





# JOU FLORRIE SKOOLLOOPBAAN



LSEN (LEARNERS WITH SPECIAL EDUCATIONAL NEEDS)

INTERMEDIÛRE- EN SENIORFASE

GRONDSLAGFASE

FLORRIELAND

**Graad 4 is die eerste graad van die intermediêrefase. Dit is die eerste jaar wat leerders eksamen skryf.**

**Graad 5 is die hart van die intermediêrefase. 'n Belangrike jaar waarin leerders bou op die grondslag van graad 4 en selfvertroue ontwikkel in hul akademiese en sosiale groei.**

**Graad 6 is die laaste jaar van die intermediêrefase en is voorbereiding vir die seniorfase.**

**Graad 7 is die eerste graad van die seniorfase. Werkslading is meer om te verseker dat leerders reg is vir die hoërskool.**

**'n Grondslagfase leerling (Graad 1-3) beleef hulle wêreld konkreet. Selfontdekking bied die geleentheid om self te dink. Fisiese aktiwiteite om sosiaal te verkeer.**

**Die doel van opvoeding is om aan die leerder die geleentheid te bied om te leer van norms, waardes, kennis, insig en vaardighede.**

**Leer ook om interaksie tussen ander te bewerkstellig en sosiale vaardighede saam met taal te ontwikkel.**

**Graad RRR en RR kan gesien word as 'n voorbereidingsjaar vir graad R en graad 1.**

**Die kleuter kry die geleentheid om deur speel te leer, sy wêreld uit te brei en met 'n verskeidenheid media te eksperimenteer.**

**Daar word egter klem gelê op 'LEER deur SPEEL'! Hy moet ook leer om 'n roetine te volg en aan die vereistes van die klaskamersituasie te voldoen.**



**Vir meer inligting oor elke fase, kontak gerus elke fase se HOD**

Florrieland en grondslagfase: [janet@laerskoolflorida.co.za](mailto:janet@laerskoolflorida.co.za)  
Intermediêrefase graad 4-5: [tanya@laerskoolflorida.co.za](mailto:tanya@laerskoolflorida.co.za)  
Intermediêre- en seniorfase graad 6-7: [sue@laerskoolflorida.co.za](mailto:sue@laerskoolflorida.co.za)



# ALGEMENE INLIGTING

## SKOOLTYE

Maandag - Donderdag  
Florrieland 07:30 - 12:40  
Graad 1-3 07:30 - 13:30  
Graad 4-7 en LSEN 07:30 - 13:40  
Vrydag  
Florrieland 07:30 - 12:40  
Graad 1-3 07:30 - 12:50  
Graad 4-7 en LSEN 07:30 - 13:05



### Skoolgelde: Skoolfonds vir 2025



#### FLORRIELAND

**Gr RRR, RR EN R per leerder: R 2500 eerste paaiement (Januarie)  
R 1 850 per maand Feb - Nov (R 21 000 per jaar)**

Ingesluit in die skoolfonds is:

- Bak en Brou behoeftes
- Eerste stel skoolfoto's (nie bekroningsfunksiefoto's nie)
- Skryfbehoeftes R200 per kwartaal (NIE INGESLUIT NIE) - word kwartaalliks by registerjuffrou inbetaal

#### GR.1-7 LAERSKOOL

Gr 1-7:

Vir een leerder in Laerskool Florida: R2500 eerste paaiement, R 1750 per maand Feb - Nov (R 20 000 per jaar)  
Vir twee leerders in Laerskool Florida: R5000 eerste paaiement, R 3 500 per maand Feb - Nov (R 40 000 per jaar)  
Vir drie en meer leerders in Laerskool Florida: R7500 eerste paaiement, R5 250 per maand Feb - Nov (R 60 000 per jaar)

Die betaling van die eerste paaiement sluit die volgende in:

- Skoolfotopakket met individuele- en klasfoto
- Vervoer na plaaslike buitenuurse aktiwiteite word gesubsidieer. Die ouers gaan 'n klein bedrag per rit moet inbetaal

### BANK BESONDERHEDE:

Laerskool Florida First  
National Bank (FNB)  
Tak: 210554  
Rek: 62921006244



Kontak vir Wilna Marx  
([rekening@laerskoolflorida.co.za](mailto:rekening@laerskoolflorida.co.za))  
vir enige finansiële navrae  
of finansiële reëlings.





# VEILIGHEID & VROEËR TERREIN VERLAAT



GEEN leerders sal toegelaat word om buite die hekke tydens skoolure te gaan nie.

Die hek is slegs oop op sekere tye (open en huis toe gaan tyd) verder is die hek permanent gesluit tydens klastyd.

Onderwysers maak ook seker dat kinders nie na skool buite die hekke vir hulle ouers wag nie. Vooraf reëlings moet getref word indien iemand anders 'n kind kom haal.

Ons maak gebruik van 'n uittekenstelsel, indien u, u kind vroeër moet kom haal.

U moet u kind uitteken in die kantoor voordat hy/sy die terrein mag verlaat.



## KOMMUNIKASIE



Kommunikasie tussen die ouer en onderwyseres is vir ons van uiterste belang en daarom poog ons op verskeie maniere om in kontak met die ouers te bly.

Wees asseblief ook verseker dat u kind se onderwyser daar is vir u en bereid is om altyd te help waar moontlik.



**KOMMUNIKASIE  
METODES**

E-pos: [admin@laerskoolflorida.co.za](mailto:admin@laerskoolflorida.co.za)

Landlyn: 010 442 8999

Klas WhatsApp-groepe

## NASKOOL/STUDIESENTRUM



Laerskool Florida se Studiesentrum bied betroubare nasorg vir leerders wie se ouers voltyds werk. Dit sluit toesig, 'n studiesessie, buitemuurse deelname en speelyd in. Die sentrum funksioneer gedurende die kwartaal van 13:40 tot 17:30 en ook in vakansietye vir ingeskrewe leerders. Ons streef daarna om 'n veilige, gestruktureerde en ondersteunende omgewing te skep waar leerders kan leer, speel en groei.



## HEKKE



### PERSONEELHEK

Slegs personeel

(Automatiese skuifhek)

### RIDDERHEK

Gr.4-7 Leerders

(Kantoorhek in  
9de laan)

### FLORISHEK

Gr.R-3 Leeders

(Kleinhekkie by die  
tennisbane)

### OPSAALHEK

Studiesentrum

(Kleinhekkie in  
9de laan)



# SKOOLDRAG



## DOGTERS



### Hare

- Haarkleur moet ten alle tye natuurlik vertoon. Geen onnatuurlike strepe word toegelaat nie.
- Hare wat oor die kraag hang, moet vasgemaak word.
- Slegs haarbykomstighede wat by die skool se kleure pas, mag gedra word.

### Naels

- Geen akriel of gel produkte op naels word toegelaat nie.
- Geen naellak mag gedra word nie.
- Naels mag nie oor die vingerpunte steek nie.

### Grimering

- Geen maskara, oogomlyner of blosser word toegelaat nie.

### Juwele

- Geen ringe, armbande of kettinkies word toegelaat nie.
- Dogters mag slegs een goue of silwer knoppie of ringetjie per oor dra.
- Geen steentjies, diamante of gekleurde oorbelle mag gedra word nie.
- Geen liggaam-juwele, soos neus-, tong en wenkbrou-juwele nie.
- Slegs 'n silwer of goue seëlring mag gedra word.

### Somerskooldrag:

- "Check" skoolrok, kort of lang grys kouse met swart skoolskoene.
- Gr.7 dogters mag die turkoois pullover dra.
- KDA-hemp, swart broek en tekkies word gedra tydens sportperiode.

### Winterskooldrag:

- "Check" skoolrok, lang grys kouse of swart sykouse met swart skoolskoene.
- Laerskool Florida sweetpak mag gedra word met tekkies. KDA-hemp mag gedra word indien die leerder hulle sweetpak baadjie uittrek. (Selfde as dogters sweetpak)





# SKOOLDRAG



## SEUNS



### Hare

- Hare moet kort en netjies geknip wees.
- Die gedeelte om die ore moet skoon geknip wees. Hare mag nie aan die ore raak wanneer hare regaf gekam word nie.
- Wanneer hare afgekam word, mag dit nie aan die wenkbroue raak nie.
- "Sideburns" kan tot by die middel van die oor strek
- Hare mag nie uitermatig van die kop wegstaan nie. Geen vreemde haarstyle word toegelaat nie, ingesluit geskeerde kante mat patrone.
- Natuurlike haarkleur moet ten alle tye vertoon en geen onnatuurlike strepe word toegelaat nie.
- Geen musse mag gedra word nie.

### Somerskooldrag:

- Grys kortbroek, grys kortmou hemp met wapen op, grys lang kouse en swart skoolskoene.
- Gr.7 seuns mag die turkoois pullover dra.
- KDA-hemp, swart broek en tekkies word gedra tydens sportperiode.
- Geen skipants.

### Winterskooldrag:

- Grys langbroek, grys langmouhemp, grys kouse en swart skoolskoene.
- Gr.7 seuns mag die turkoois pullover dra.
- Laerskool Florida sweetpak mag gedra word met tekkies. KDA-hemp mag gedra word indien die leerder hulle sweetpak baadjie uittrek. (Selfde as dogters sweetpak)



**KLEREBANK: LIZ 082 445 6976**  
**VIVA SPORT: 011 672 7562**  
**FRIENDLY HOUSE: 011 763 2566**



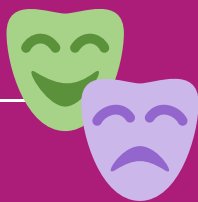


# SPORTSOORTE WAT AANGEBIED WORD

- Atletiek
- Netbal
- Mini-netbal
- Rugby
- Welpie-rugby
- Hokkie
- Mini-hokkie
- Krieket
- Mini-krieket
- Landloop
- Tennis
- Skaak
- Cheerleading



## KULTUUR



- Revue
- KOMPAS Kunswedstryd
- Redenaars
- Koor
- Roadshow
- Florries got talent
- Mnr. en Mej. Florries



## HET JY RIDDER KWALITEITE?

### FLORIS GLO JY HET!

Floris die Perd is Laerskool Florida se trotse skoolmascot – 'n ridder met 'n groot hart, gebore in 2022. Hy herinner elke Florrie daaraan dat ons uniek is, waardevol is en dat ons volgens die RIDDER-waardes leef:

RESPEK, EERLIKHEID, TROTS, VERDRAAGSAAMHEID EN OMGEE.

Elke deel van sy uitrusting dra betekenis:

- 📖 Sy borsskild staan vir liefde en trots
- 🗡️ Sy swaard vir geloof en waardes
- 👣 Sy stewels laat voetspore wat tel
- 🪖 Sy helm verteenwoordig respek en kennis
- 🛡️ Sy gordel hou alles bymekaar met dissipline en eerlikheid

Floris is meer as net 'n perd – hy is die gesig van Florrie-trots en 'n simbool van alles wat ons kinders leer, uitleef en najaag.



## DISSIPLINE STELSEL

Dit is belangrik om 'n Grondslagfase leerder op 'n liefdevolle, tog ferm manier aan te raak. Sodoende kan ons fokus op 'n positiewe motiveringsstelsel. Ons kan nie swak gedrag/samewerking miskyk nie en glo ons moet bogenoemde aanspreek om elke kind in die klas optimale onderrig geleentehede te bied.

Ons glo uit die stelsel sal Florries trots sy ontstaan hê tot in die seniorfase en hopelik nog lank daarna.

Die individu

- Stelsel geskied oor 'n twee week siklus.
- Vir elke oortreding kry leerder 'n datum aangedui op 'n kontroleform by die betrokke oortreding.
- Wanneer leerder na twee weke drie inskrywings het word die ouers deur die dissiplinehoof van die graad geskakel en 'n waarskuwingsbrief word gegee.

By Laerskool Florida volg ons 'n beleid van GEEN boeliegedrag. Ons skep 'n veilige en liefdevolle omgewing vir elke leerder wat die skool betree. Almal is waardig en word so behandel. Ons maak ons kinders weerbaar en diensbaar, daarom word daar op 'n gereelde basis 'n anti-boelieweek deur die boeliekomitee geloots.



